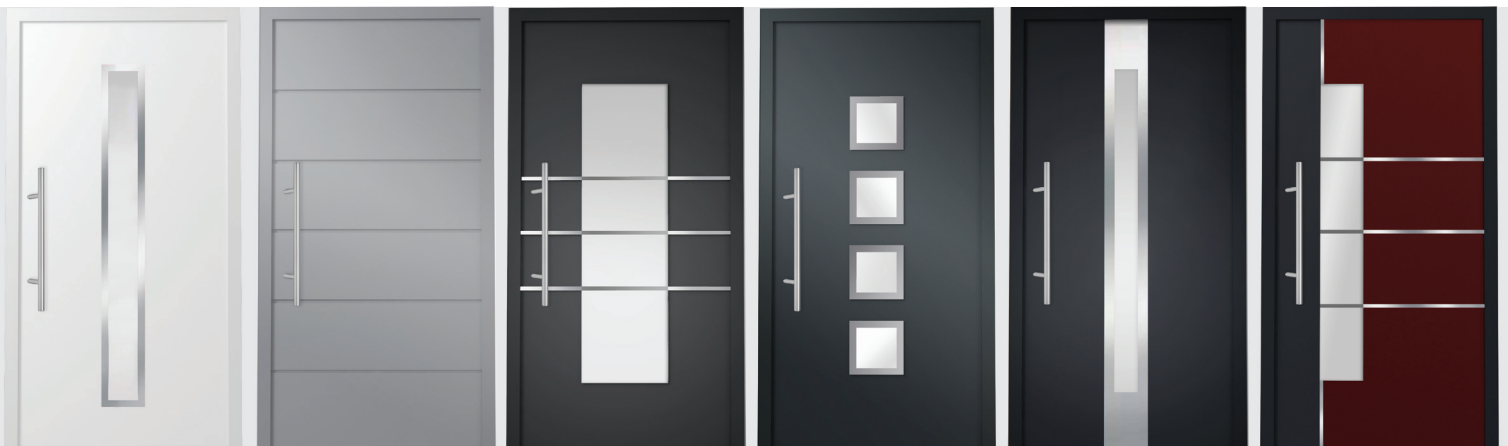




## KATALOG DRZWI WEJŚCIOWYCH aluminium



wysoka izolacja termiczna

Drzwi panelowe wykonujemy w systemach Ponzio PE 78N, Wicona 75 EVO i Aliplast STAR 90.

Profil skrzydła został zaprojektowany w ten sposób, że po wklejeniu wypełnienia skrzydło jest zlicowane z ościeżnicą. Drzwi posiadają bardzo wysoką szczelność na wodę i powietrze, a także znakomitą izolacyjność termiczną i akustyczną. Panele aluminiowe dostępne są w wielu różnych wzorach i kolorach. Zastosowano w ich produkcji techniki wykonywania frezów o różnym kształcie, ozdobnych aplikacji, a także wstawiania szkła zespolonego.

Aluminiowe drzwi są lakierowane proszkowo przy użyciu najnowocześniejszych technologii.

Wykonujemy również konstrukcje o dużych gabarytach - do 1,40 m szerokości i 2,60 m wysokości.

Możliwość wyposażenia w stałe boczne naświetlanie.

Drzwi dostępne są w wielu różnych wzorach i kolorach z palety RAL, kolory z mikrostrukturą oraz powłoki drewnopodobne.

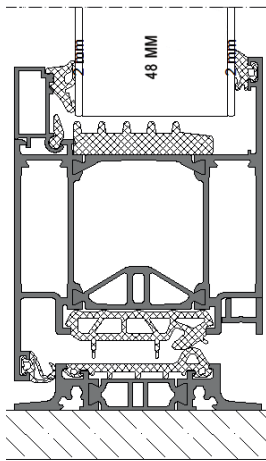
## Podstawowe wyposażenie

- SYSTEM PONZIO PE 78 N / SYSTEM WICONA 75 EVO ( za dopłatą\* ); Aliplast STAR 90 ( za dopłatą\* )
- lakierowanie dwustronne w standardowych kolorach  
RAL 9016, RAL 8019, RAL 9006, RAL 7016 ( pozostałe kolory RAL i DUOKOL za dopłatą \* )
- grubość całkowita PONZIO 78 mm, WICONA 75 mm i Aliplast STAR 90 mm
- zasuwica Security Automat firmy GU lub firmy SIEGENIA potrójne blokady automatyczne z regulacją docisku
- od zewnątrz pochwyt ze stali szlachetnej 580 mm ze skośnymi podporami (wala P45 INOX)
- od wewnątrz klamka ze stali nierdzewnej na krótkim szyldzie ze sprężyną powrotną
- trzy dwuczęściowe zawiasy w kolorze standard lub srebrnym EV1
- wkładka patentowa, w tym 3 klucze
- obustronnie rozeta owalna ze stali szlachetnej
- standardowe wymiary: min. 900 x 1950 mm max. 1200 x 2500 - inne wymiary na zapytanie

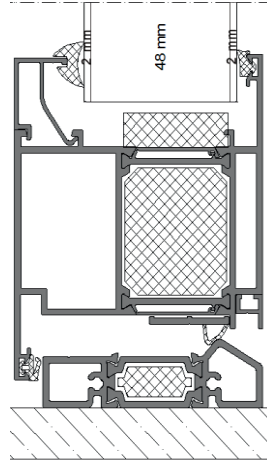
Istnieje możliwość wykonania panela ozdobnego według własnego wzoru.

Drzwi mogą być wykonywane w trzech wariantach

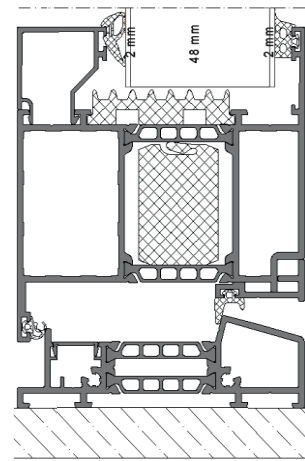
panel  
wsadowy



Wicona 75 EVO

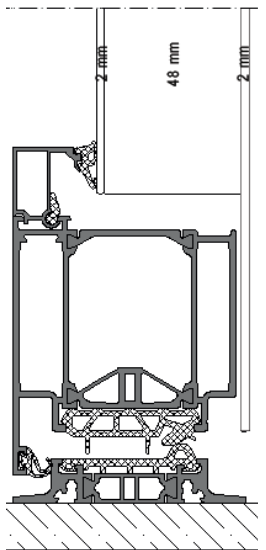


PONZIO PE 78N

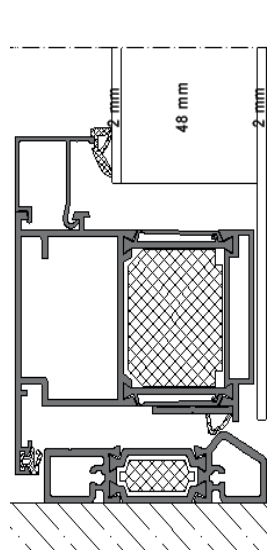


Aliplast STAR 90

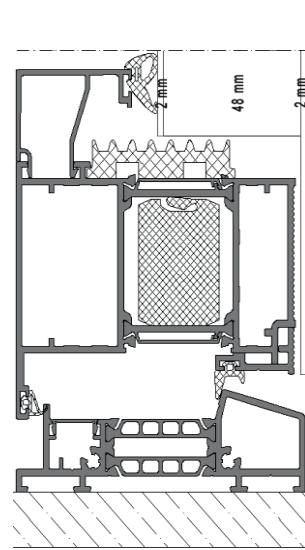
zlicowane  
jednostronnie  
od zewnątrz



WICONA 75 EVO

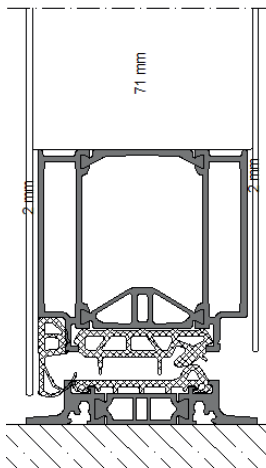


PONZIO PE 78N

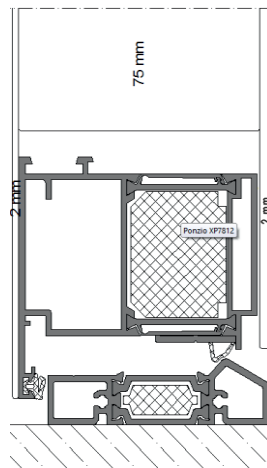


Aliplast STAR 90

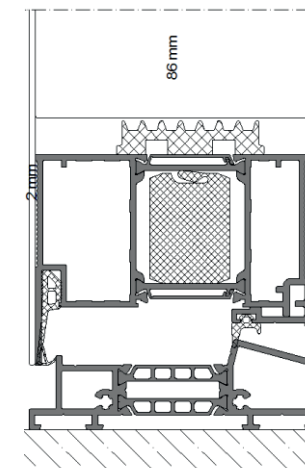
zlicowane  
dwustronnie  
od zewnątrz  
i wewnątrz



Wicona 75 EVO



PONZIO PE 78N



Aliplast STAR 90



MODEL 01 **GRUPA 1**  
-OBUSTRONNIE GŁADKI



MODEL 02 **GRUPA 2**  
-SZKLENIE : 33.1TM /X/4 SATYNA/X/4TM  
-OBUSTRONNIE NAKŁADANE APLIKACJE INOX



MODEL 03 **GRUPA 2**  
-SZKLENIE : 33.1TM /X/4 SATYNA/X/4TM  
-OBUSTRONNIE NAKŁADANE APLIKACJE INOX



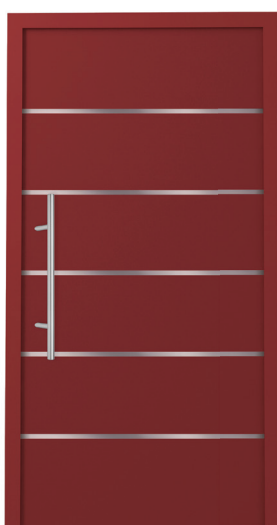
MODEL 04 **GRUPA 2**  
-SZKLENIE : 33.1TM /X/4 SATYNA/X/4TM  
-OBUSTRONNIE NAKŁADANE APLIKACJE INOX



MODEL 05 **GRUPA 2**  
-JEDNOSTRONNE FREZOWANIE OD ZEWNĄTRZ



MODEL 06 **GRUPA 2**  
-JEDNOSTRONNE FREZOWANIE OD ZEWNĄTRZ



MODEL 07 **GRUPA 3**  
-JEDNOSTRONNIE WPUSZCZANE/  
ZLICOWANE OD ZEWNĄTRZ APLIKACJE INOX



MODEL 08 **GRUPA 3**  
-SZKLENIE : 33.1TM /X/4 SATYNA/X/4TM  
-OBUSTRONNIE NAKŁADANE APLIKACJE INOX



MODEL 09 **GRUPA 3**  
-SZKLENIE : 33.1TM /X/4 SATYNA/X/4TM  
-OBUSTRONNIE NAKŁADANE APLIKACJE INOX



MODEL 10 **GRUPA 3**  
-JEDNOSTRONNIE WPUSZCZANE/  
ZLICOWANE OD ZEWNĄTRZ APLIKACJE INOX



MODEL 11 **GRUPA 3**  
-SZKLENIE : 33.1TM /X/4 SATYNA/X/4TM  
-OBUSTRONNIE NAKŁADANE APLIKACJE INOX



MODEL 12 **GRUPA 3**  
-SZKLENIE : 33.1TM /X/4 SATYNA/X/4TM  
-JEDNOSTRONNIE NAKŁADANE OD ZEWNĄTRZ  
APLIKACJE INOX



MODEL 13 **GRUPA 3**  
-SZKLENIE : 33.1TM /X/4 SATYNA/X/4TM  
Z PRZEŹROCZYSTYMI PASKAMI  
-JEDNOSTRONNIE FREZOWANIE OD ZEWNĄTRZ



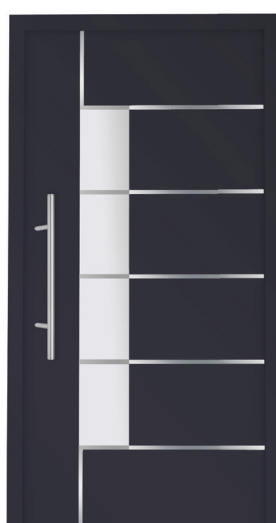
MODEL 14 **GRUPA 4**  
-JEDNOSTRONNIE WPUSZCZANE/  
ZLICOWANE OD ZEWNĄTRZ APLIKACJE INOX



MODEL 15 **GRUPA 4**  
-SZKLENIE : 33.1TM /X/4 SATYNA/X/4TM  
-JEDNOSTRONNIE NAKŁADANE OD ZEWNĄTRZ  
APLIKACJE INOX



MODEL 16 **GRUPA 4**  
-JEDNOSTRONNIE NAKŁADANE OD ZEWNĄTRZ  
APLIKACJE INOX  
-JEDNOSTRONNIE FREZOWANIE OD ZEWNĄTRZ



MODEL 17 **GRUPA 4**  
-SZKLENIE : 33.1TM /X/4 SATYNA/X/4TM  
Z PRZEŹROCZYSTYMI PASKAMI  
-JEDNOSTRONNIE WPUSZCZANE/  
ZLICOWANE OD ZEWNĄTRZ APLIKACJE INOX



MODEL 18 **GRUPA 4**  
-SZKLENIE : 33.1TM /X/4 SATYNA/X/4TM  
Z PRZEŹROCZYSTYMI PASKAMI  
-JEDNOSTRONNIE WPUSZCZANE/  
ZLICOWANE OD ZEWNĄTRZ APLIKACJE INOX



MODEL 19 **GRUPA 4**  
 -SZKLENIE : 33.1TM /X/4 SATYNA/X/4TM Z  
 Z PRZEŻROCZYSTYMI PASKAMI  
 -JEDNOSTRONNE FREZOWANIE OD ZEWNĄTRZ



MODEL 20 **GRUPA 4**  
 -SZKLENIE : 33.1TM /X/4 SATYNA/X/4TM  
 -OBUSTRONNIE NAKŁADANE APLIKACJE INOX



MODEL 21 **GRUPA 4**  
 -SZKLENIE : 33.1TM /X/4 SATYNA/X/4TM  
 -OBUSTRONNIE NAKŁADANE APLIKACJE INOX



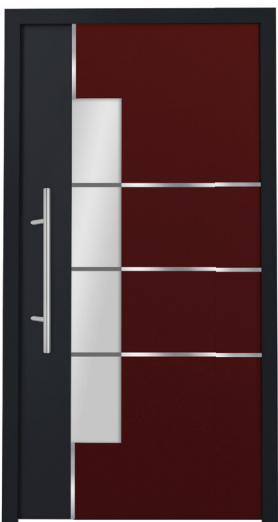
MODEL 22 **GRUPA 5**  
 -OBUSTRONNIE NAKŁADANE APLIKACJE INOX



MODEL 23 **GRUPA 5**  
 -SZKLENIE : 33.1TM /X/4 SATYNA/X/4TM  
 -JEDNOSTRONNIE WPUSZCZANE/  
 ZLICOWANE OD ZEWNĄTRZ APLIKACJE INOX



MODEL 24 **GRUPA 6**  
 -SZKLENIE : 33.1TM /X/4 SATYNA/X/4TM  
 Z PRZEŻROCZYSTYMI PASKAMI  
 -JEDNOSTRONNIE WPUSZCZANE/  
 ZLICOWANE OD ZEWNĄTRZ APLIKACJE INOX  
 - DUO KOLOR OD ZEWNĄTRZ



MODEL 25 **GRUPA 6**  
 -SZKLENIE : 33.1TM /X/4 SATYNA/X/4TM  
 Z PRZEŻROCZYSTYMI PASKAMI  
 -JEDNOSTRONNIE WPUSZCZANE/  
 ZLICOWANE OD ZEWNĄTRZ APLIKACJE INOX  
 - DUO KOLOR OD ZEWNĄTRZ

## Pochwyty i uchwyty

Pochwyty, seria P45 INOX  
(wsporniki pod kątem 45 stopni),  
stal nierdzewna, szczotkowana

P45 30x580 mm  
P45 30x800 mm  
P45 30x1000 mm  
P45 30x1200 mm  
P45 40x1400 mm  
P45 40x1600 mm  
P45 40x1800 mm  
P45 40x2000 mm



Pochwyty, seria P10 INOX  
(wsporniki proste),  
stal nierdzewna, szczotkowana

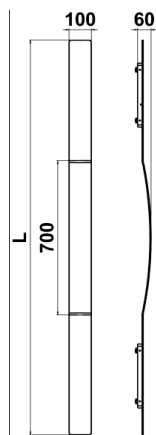
P10 30x600 mm  
P10 30x800 mm  
P10 30x1000 mm  
P10 30x1200 mm  
P10 40x1400 mm  
P10 40x1600 mm  
P10 40x1800 mm  
P10 40x2000 mm



Pochwyty, seria P45B INOX 40 x 580  
(wsporniki wygięte w bok),  
stal nierdzewna, szczotkowana  
X = 380 mm L=580 mm



Uchwyt PS



Uchwyt PS-W



Uchwyt OS  
X=830mm  
L=1000mm  
B=60mm  
C=35mm  
Rura Ø40



Uchwyt QS  
X=830mm  
L=1000mm  
C=35mm  
Rura 40x20mm



Uchwyt prestiz P1  
X=380 mm



Uchwyt prestiz P5  
X=380 mm



Uchwyt prestiz P8  
X=380 mm



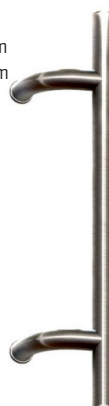
Uchwyt P10B  
X=500 mm, L=600 mm  
X=600 mm, L=800 mm  
X=1000 mm, L=1200 mm  
X=1200 mm, L=1600 mm



Uchwyt P45D  
P45 L 600 mm  
P45 L 800 mm  
P45 L 1000 mm  
P45 L 1200 mm  
P45 L 1400 mm  
P45 L 1600 mm



Uchwyt P60  
X=380 mm, L=580 mm  
X=600 mm, L=800 mm



Uchwyt Q5-FR  
X=380 mm  
Powyżej X>380 mm  
do X<=1000 mm,  
Lmax=1200 mm



# Uchwyty

Uchwyt Q10B  
 X=300 mm, L=600 mm  
 X=900 mm, L=1200 mm  
 X=1500 mm, L=1800 mm  
 (3 mocowania)



Uchwyt Z11  
 X=100 mm, L=300 mm



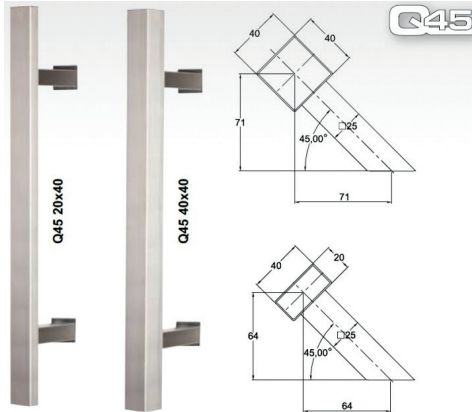
Uchwyt Z1  
 Wykonanie  
 Do długości L=2500mm



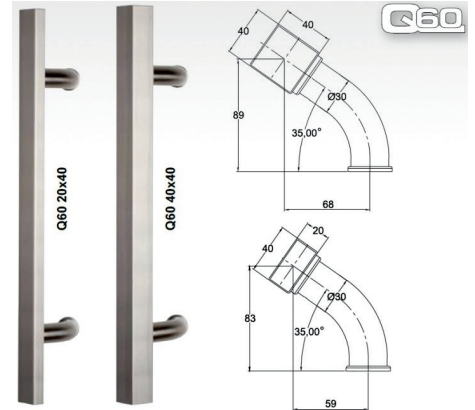
Uchwyt Z10  
 X=380 mm, L=580 mm  
 X=600 mm, L=800 mm  
 X=1600 mm, L=1200 mm



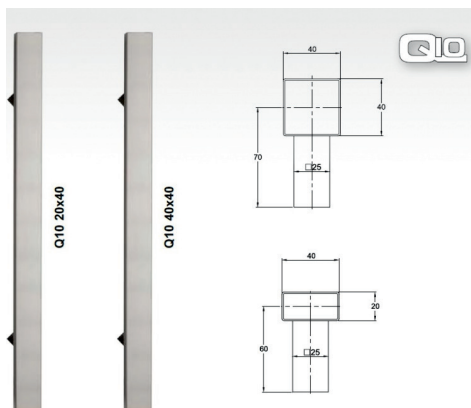
Uchwyt Q45  
 L 580 mm  
 L 800 mm  
 L 1000 mm  
 L 1200 mm  
 L 1400 mm  
 L 1600 mm  
 L 1800 mm  
 L 2000 mm



Uchwyt Q60  
 L 580 mm  
 L 800 mm



Uchwyt Q10  
 L 580 mm  
 L 800 mm  
 L 1000 mm  
 L 1200 mm  
 L 1400 mm  
 L 1600 mm  
 L 1800 mm  
 L 2000 mm





## Zabezpieczenia

### Zestaw BioKey Inside Klawiatura IDENCOM

Zestaw może być mocowany w uchwytych Q10, Q45, Q45R, Q60 z rurami o wymiarze 40x40mm oraz w uchwytych QS z rurą 40x20mm; uchwyt PS



### Zestaw BioKey Inside Bluetooth IDENCOM

Zestaw może być mocowany w uchwytych Q10, Q45, Q45R, Q60 z rurami o wymiarze 40x40mm oraz w uchwytych QS z rurą 40x20mm; uchwyt PS



### Skaner linii papilarnych e-key FS AR ST (101592), panel kontrolny ekey home CP

Zestaw może być mocowany w uchwytych Q10, Q45, Q45R, Q60 z rurami o wymiarze 40x40mm i 40x20mm oraz w uchwytych QS z rurą 40x20mm, uchwyt PS



### Uchwyt z sensorem

- Mikrowłęcznik
- Sensor
- Przycisk dzwonka
- Oświetlenia LED

Możliwy do zastosowania w uchwytych:  
P45, P10, P60, Q45, Q45R, Q10, Q60, QS, OS



## Zamki



Szyld pierścieniowy za dopłatą\*



Szyld prostokątny



Szyld owalny INOX

## Szyldy



### Zamek wielopunktowy GU-SECURY Automatic

- Zatrzaśnięcie drzwi powoduje natychmiastowe wysunięcie się dwóch automatycznych zapadkorygli o 20 mm. Stają się one automatycznie ryglami i są zabezpieczone przed mechanicznym cofnięciem.
- Sprawdzone w połączeniu z różnymi systemami drzwi RC 2- i RC3
- Dopuszczenie VdS klasa A
- Stosowane w 1- lub 2-skrzydłowych systemach drzwiowych
- Również jako zamek z silnikiem



### Zamek wielopunktowy SIEGENIA AS2750

- Zatrzaśnięcie drzwi powoduje natychmiastowe wysunięcie się dwóch automatycznych zapadkorygli. Stają się one automatycznie ryglami i są zabezpieczone przed mechanicznym cofnięciem (dodatkowo zaryglowanie wkładką hakami).
- Stosowane w 1- lub 2-skrzydłowych systemach drzwiowych



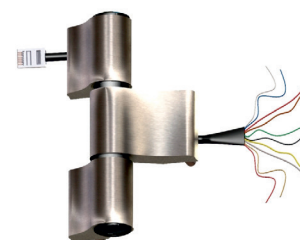
Ukryty zawias Siegenii  
Za dopłatą\*



Zawias rollenband  
Za dopłatą\*



Zawias nawierzchniowy  
ASP standard



Zawias przenoszący  
sygnał teleinformatyczny  
Za dopłatą\*

# Kolorystyka

|          |          |          |          |          |          |          |          |
|----------|----------|----------|----------|----------|----------|----------|----------|
| RAL 1000 | RAL 1001 | RAL 1002 | RAL 1003 | RAL 1004 | RAL 1005 | RAL 1006 | RAL 1007 |
| RAL 1011 | RAL 1012 | RAL 1013 | RAL 1014 | RAL 1015 | RAL 1016 | RAL 1017 | RAL 1018 |
| RAL 1019 | RAL 1020 | RAL 1021 | RAL 1023 | RAL 1024 | RAL 1027 | RAL 1028 | RAL 1032 |
| RAL 1033 | RAL 1034 | RAL 2000 | RAL 2001 | RAL 2002 | RAL 2003 | RAL 2004 | RAL 2008 |
| RAL 2009 | RAL 2010 | RAL 2011 | RAL 2012 | RAL 3000 | RAL 3001 | RAL 3002 | RAL 3003 |
| RAL 3004 | RAL 3005 | RAL 3007 | RAL 3009 | RAL 3011 | RAL 3012 | RAL 3013 | RAL 3014 |
| RAL 3015 | RAL 3016 | RAL 3017 | RAL 3018 | RAL 3020 | RAL 3022 | RAL 3027 | RAL 3031 |
| RAL 4001 | RAL 4002 | RAL 4003 | RAL 4004 | RAL 4005 | RAL 4006 | RAL 4007 | RAL 4008 |
| RAL 4009 | RAL 5000 | RAL 5001 | RAL 5002 | RAL 5003 | RAL 5004 | RAL 5005 | RAL 5007 |
| RAL 5008 | RAL 5009 | RAL 5010 | RAL 5011 | RAL 5012 | RAL 5013 | RAL 5014 | RAL 5015 |
| RAL 5017 | RAL 5018 | RAL 5019 | RAL 5020 | RAL 5021 | RAL 5022 | RAL 5023 | RAL 5024 |
| RAL 6000 | RAL 6001 | RAL 6002 | RAL 6003 | RAL 6004 | RAL 6005 | RAL 6006 | RAL 6007 |
| RAL 6008 | RAL 6009 | RAL 6010 | RAL 6011 | RAL 6012 | RAL 6013 | RAL 6014 | RAL 6015 |
| RAL 6016 | RAL 6017 | RAL 6018 | RAL 6019 | RAL 6020 | RAL 6021 | RAL 6022 | RAL 6024 |
| RAL 6025 | RAL 6026 | RAL 6027 | RAL 6028 | RAL 6029 | RAL 6032 | RAL 6033 | RAL 6034 |
| RAL 7000 | RAL 7001 | RAL 7001 | RAL 7002 | RAL 7003 | RAL 7004 | RAL 7005 | RAL 7006 |
| RAL 7008 | RAL 7009 | RAL 7010 | RAL 7011 | RAL 7012 | RAL 7013 | RAL 7015 | RAL 7016 |
| RAL 7021 | RAL 7022 | RAL 7023 | RAL 7024 | RAL 7026 | RAL 7030 | RAL 7031 | RAL 7032 |
| RAL 7033 | RAL 7034 | RAL 7035 | RAL 7036 | RAL 7037 | RAL 7038 | RAL 7039 | RAL 7040 |
| RAL 7042 | RAL 7043 | RAL 7044 | RAL 8000 | RAL 8001 | RAL 8002 | RAL 8003 | RAL 8004 |
| RAL 8007 | RAL 8008 | RAL 8011 | RAL 8012 | RAL 8014 | RAL 8015 | RAL 8016 | RAL 8017 |
| RAL 8019 | RAL 8022 | RAL 8023 | RAL 8024 | RAL 8025 | RAL 8028 | RAL 9001 | RAL 9002 |
| RAL 9003 | RAL 9004 | RAL 9005 | RAL 9010 | RAL 9011 | RAL 9016 | RAL 9017 | RAL 9018 |

Kolory standard : RAL 9016 / RAL 8019 / RAL 9006 / RAL 7016

# Farby strukturalne



xal-CLASSIC 01  
4201E75281A3F



xal-CLASSIC 31  
4201E75268A3F



xal-CLASSIC 32  
4201E82301A3F



xal-TREND 1  
4201H63268A3F



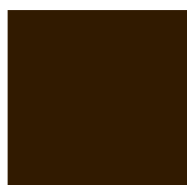
xal-TREND 2  
4201E75249A3F



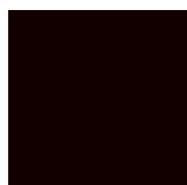
xal-TREND 3  
4201E92246A3F



xal-CLASSIC 33  
4201E82303A3F



xal-CLASSIC 34  
4201E82304A3F



xal-CLASSIC 35  
4201E82305A3F



xal-TREND 4  
4201E90066A3F



xal-TREND 5  
4201H31210A3F



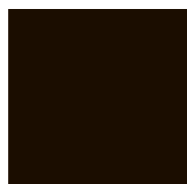
xal-TREND 6  
4201E90071A3F



xal-CLASSIC 36  
4201E75307A3F



xal-CLASSIC 37  
4201E75305A3F



xal-CLASSIC 38  
4201E82306A3F



xal-TREND 7  
4201H51578A3F



xal-TREND 8  
4201A90160A10



xal-TREND 9  
4201A90050A10



xal-STYLE 21  
4201E82665A3F



xal-STYLE 22  
4201E13212A3F



xal-STYLE 23  
4201E76256A3F



xal-DESIGN 11  
4601A18930A10



xal-DESIGN 12  
4601A81423A10



xal-DESIGN 13  
4601A64680A10



xal-STYLE 24  
4201E82467A3F



xal-STYLE 25  
4201E13343A3F



xal-STYLE 26  
4201E82291A3F



xal-DESIGN 14  
4601E63396A3F



xal-DESIGN 15  
4601E21244A3F



xal-DESIGN 16  
4601A10280A10



xal-STYLE 27  
4201E75918A3F



xal-STYLE 28  
4201H75827A3F



xal-STYLE 29  
4201E76257A3F



xal-DESIGN 17  
4601A50240A10

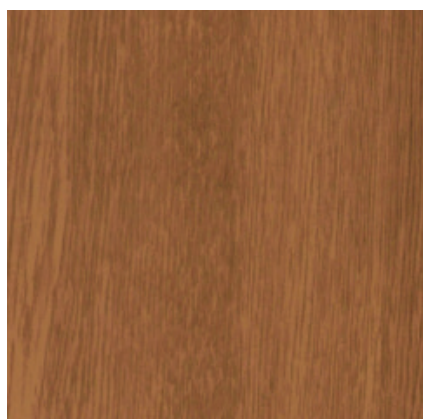


xal-DESIGN 18  
4601A52433A10

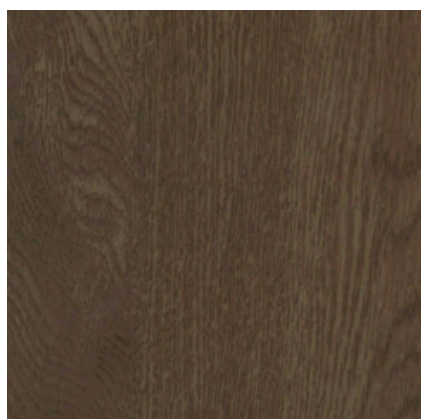


xal-DESIGN 19  
4601A43590A10

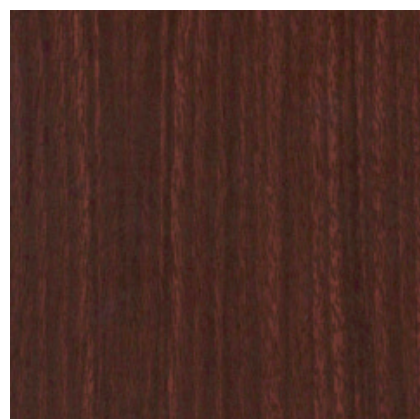
Kolory drewnopodobne (lakier drewnopodobny)



Złoty Dąb



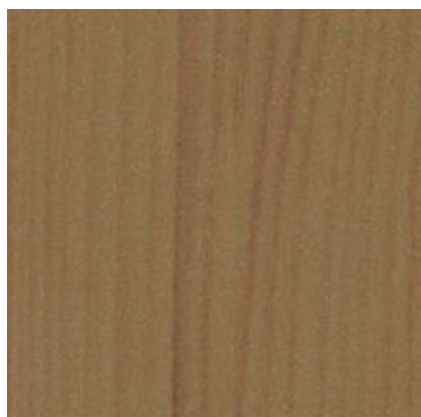
Orzech



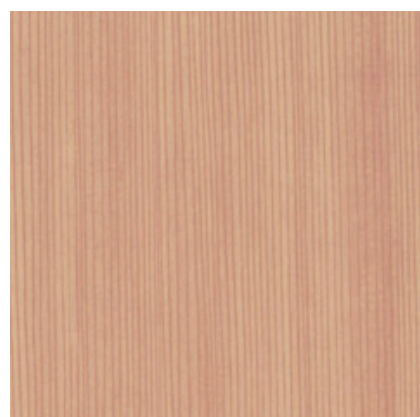
Mahoń



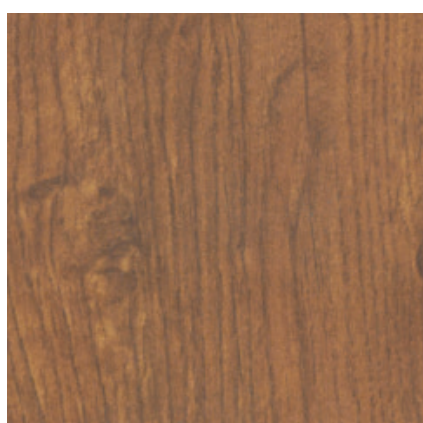
Buk



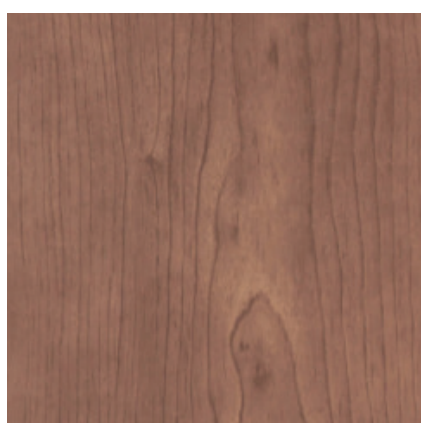
Stary dąb



Sosna



Dąb antyczny



Wiśnia



Jabłoń

Dostępne inne kolory drewnopodobne na zapytanie \*



[adams.com.pl](http://adams.com.pl)

AdamS Sp. z o.o. Sp.k.  
ul. Leśna Droga 10A  
11-700 Mrągowo  
tel. +48 89 741 32 48  
e-mail: [adams@adams.com.pl](mailto:adams@adams.com.pl)

[www.adams.com.pl](http://www.adams.com.pl)